

PRZEDMIAR ROBÓT

NAZWA INWESTYCJI : Remont "Klubu Seniora" w miejscowości Bobrowniki
ADRES INWESTYCJI : Bobrowniki 10A dz. nr geod. 115 obr. Bobrowniki gm. Chociwel
INWESTOR : Gmina Chociwel
ADRES INWESTORA : 73-120 Chociwel, ul. Armii Krajowej 52

SPORZĄDZIŁ KALKULACJE : Eugeniusz Przychocko upr. konstr. bud 15/Sz/95
DATA OPRACOWANIA : 22.07.2021

Stawka roboczogodziny : 0,00 zł
Poziom cen :

NARZUTY

Wartość kosztorysowa robót bez podatku VAT : 0,00 zł

Słownie: zero i 00/100 zł

Klauzula o uzgodnieniu kosztorysu

WYKONAWCA :

Eugeniusz Przychocko
Upr. Konstr. budowlane nr 15 / SZ 1.95
Na podst. § 5. ust. 1. § 7. § 6. ust. 2
Rozp. MGT. OS z 20. luty 1975r
ZAP / BO / 0192 / 01

Data opracowania
22.07.2021

INWESTOR :

Data zatwierdzenia

Lp.	Podstawa	Opis i wyliczenia	j.m.	Poszcz.	Razem
1		Roboty budowlane			
1.1		Remont dachu i pokrycia			
1	KNR 4-01	Rozbiórka pokrycia z papy na dachach drewnianych - pierwsza warstwa	m ²		
d.1.1	0519-04	2*5*20,6	m ²	206,000	
				RAZEM	206,000
2	KNR 4-01	Rozbiórka pokrycia z papy na dachach drewnianych - następna warstwa	m ²		
d.1.1	0519-05	Krotność = 4 2*5*20,6	m ²	206,000	
				RAZEM	206,000
3	KNR 4-01	Rozebranie elementów więźb dachowych - deskowanie dachu z desek na styk	m ²		
d.1.1	0430-02	2,40*2*10	m ²	48,000	
				RAZEM	48,000
4	KNR 2-02	Dachy z wiązarów deskowych z tarcicy nasyczonej o rozpiętości 10 m - interpolacja- wymiana wiązarów 4 sztuk wsp. do R=1,5	m ²		
d.1.1	0405-02/03	2,40*2*10	m ²	48,000	
				RAZEM	48,000
5	KNR 2-02	Deskowanie połaci dachowych z tarcicy nasyczonej	m ²		
d.1.1	0410-01	poz.1	m ²	206,000	
				RAZEM	206,000
6	KNR K-05	Wykonanie deskowania - montaż deski okapowej	m		
d.1.1	0102-04	poz.7	m	41,200	
				RAZEM	41,200
7	KNR 4-01	Rozebranie rynien z blachy nie nadającej się do użytku	m		
d.1.1	0535-04	20,6*2	m	41,200	
				RAZEM	41,200
8	KNR K-05	Montaż rynien dachowych - denko	szt.		
d.1.1	0501-07	6	szt.	6,000	
				RAZEM	6,000
9	KNR K-05	Montaż rur spustowych - kolanko	szt.		
d.1.1	0502-03	4*3	szt.	12,000	
				RAZEM	12,000
10	KNR 4-01	Rozebranie rur spustowych z blachy nie nadającej się do użytku	m		
d.1.1	0535-06	4,5*3	m	13,500	
				RAZEM	13,500
11	KNR AT-09	Folie wstępnego krycia (FWK) układane na deskowaniu - rozstaw kontrłat 0,80 m	m ²		
d.1.1	0102-02	poz.1	m ²	206,000	
				RAZEM	206,000
12	KNR AT-09	Łaczenie - rozstaw łat 40 cm	m ²		
d.1.1	0101-06	poz.1	m ²	206,000	
				RAZEM	206,000
13	KNR 0-15II	Pokrycie dachów blachami powlekanyymi trapezowymi o skoku fali 150 mm przy rozstawie łat 50 cm	m ²		
d.1.1	0522-04	poz.1	m ²	206,000	
				RAZEM	206,000
14	NNRNKB	(z.VI) Obróbki blacharskie z blachy powlekanej o szer.w rozwinięciu do 25 cm	m ²		
d.1.1	202 0541-01	20,6*2	m ²	41,200	
				RAZEM	41,200
15	NNRNKB	(z.VIII) Rynny dachowe półokrągłe z polichlorku winylu o śr. 170 mm łączone na klej - montaż lejów spustowych	szt.		
d.1.1	202 0547-02	4	szt.	4,000	
				RAZEM	4,000
16	NNRNKB	(z.VI) Obróbki blacharskie z blachy powlekanej o szer.w rozwinięciu ponad 25 cm	m ²		
d.1.1	202 0541-02	20,6*0,6+5*4*0,4 +0,5*0,5*2 <kalenica , wiatrownice i obróbka komina>	m ²	20,860	
				RAZEM	20,860
17	KNR-W 2-02	Rynny dachowe półokrągłe o śr. 15 cm - montaż z gotowych elementów z blachy stalowej ocynkowanej i z blachy z cynku/tytancynku	m		
d.1.1	0522-02	poz.7	m	41,200	
				RAZEM	41,200
18	KNR-W 2-02	Rury spustowe okrągłe o śr. do 12,5 cm - montaż z gotowych elementów z blachy stalowej ocynkowanej i blachy z cynku	m		
d.1.1	0529-01	poz.10	m	13,500	
				RAZEM	13,500
1.2		Sufit podwieszany			
19	NNNR-W 3	Zabezpieczenie podłóg folią	m ²		
d.1.2	1013-01				

Lp.	Podstawa	Opis i wyliczenia	j.m.	Poszcz.	Razem
		poz.20	m ²	137,020	
				RAZEM	137,020
20 d.1.2	KNR 4-01 0429-06	Rozebranie elementów stropów drewnianych - podsufitek z płyt pilśniowych	m ²		
		19,2+7,52+2,5+8,9+4,2+75,4+19,3	m ²	137,020	
				RAZEM	137,020
21 d.1.2	KNR AT-09 0103-02 analogia	Folie wstępnego krycia (FWK) układane na krokwiach - rozstaw kontrłat 0,80 m Zamocowanie siatki zbrojeniowej z włókna szklanego do spodu więzów drewnianych dachy dla podtrzymania docieplenia stropodachu	m ²		
		poz.20	m ²	137,020	
				RAZEM	137,020
22 d.1.2	KNR 2-02 0613-03	Izolacje cieplne i przeciwdźwiękowe z wełny mineralnej poziome -na sucho - jedna warstwa 15 cm	m ²		
		poz.20	m ²	137,020	
				RAZEM	137,020
23 d.1.2	KNR 2-02 0613-04	Izolacje cieplne i przeciwdźwiękowe z wełny mineralnej poziome na sucho - następna warstwa 15 cm	m ²		
		poz.20	m ²	137,020	
				RAZEM	137,020
24 d.1.2	analiza indywidualna	Montaż sufitu podwieszanego typu THERMATEX WYMAGANE WŁAŚCIWOŚCI TECHNICZNE Materiał klasy ogniowej A2-s1, d0 zgodnie z EN 13501-1 Klasa odporności ogniowej F30-F120 zgodnie z DIN 4102, część 2 (zgodnie z świadectwem badań) Pochłanianie dźwięku EN ISO 354 Lw = 0,60 zgodnie EN ISO 11654 NRC = 0,60 zgodnie ASTM C 423 Izolacyjność akustyczna Dn,c,w = 34 dB zgodnie EN 20140-9 (grub. 15 mm) wzdłużna Odbicie światła w przypadku bieli podobnej do RAL 9010 bez efektu olśnienia do 90% Przewodność cieplna = 0,052 – 0,057 W/mK zgodnie z DIN 52612 Odporność na wilgoć do 90% względnej wilgotności powietrza	m ²		
		poz.20	m ²	137,020	
				RAZEM	137,020
1.3		Roboty murowe i rozbiórkowe wewnętrzne			
25 d.1.3	KNR 4-01 0354-07	Wykucie z muru ościeżnic stalowych lub krat okiennych o powierzchni do 2 m ²	szt.		
		7	szt.	7,000	
				RAZEM	7,000
26 d.1.3	KNR 4-01 0354-05	Wykucie z muru ościeżnic drewnianych o powierzchni ponad 2 m ²	m ²		
		1,77*2,05	m ²	3,628	
				RAZEM	3,628
27 d.1.3	KNR 4-01 0348-02	Rozebranie ścianki z cegieł o grubości 1/4 ceg. na zaprawie cementowo-wapiennej	m ²		
		3,6*(1,65*2+0,91*2)-0,6*2*4	m ²	13,632	
				RAZEM	13,632
28 d.1.3	KNR 4-01 0348-03	Rozebranie ścianki z cegieł o grubości 1/2 ceg. na zaprawie cementowo-wapiennej	m ²		
		3,6*3,96-0,7*2*2	m ²	11,456	
				RAZEM	11,456
29 d.1.3	KNR 4-01 0304-02	Uzupełnienie ścian lub zamurowanie otworów w ścianach na zaprawie cementowo-wapiennej bloczkami z betonu komórkowego	m ³		
		0,36*(0,9*1+0,9*2,54)	m ³	1,147	
				RAZEM	1,147
30 d.1.3	KNR 4-01 0705-02	Wykonanie pasów tynku zwykłego kat. III o szerokości do 30 cm na murach z cegieł lub ścianach z betonu pokrywającego bruzdy uprzednio zamurowanych cegłami lub dachówkami	m		
		3,6*6	m	21,600	
				RAZEM	21,600
31 d.1.3	KNR 4-01 0711-02	Uzupełnienie tynków zwykłych wewnętrznych kat. III z zaprawy cementowo-wapiennej na ścianach i słupach prostokątnych na podłożu z cegły, pustaków ceramicznych, gazo- i pianobetonów (do 2 m ² w 1 miejscu)	m ²		
		0,95*0,8+0,98*2,54	m ²	3,249	
				RAZEM	3,249
32 d.1.3	KNR AT-12 0103-01	Ścianki działowe z płyt gipsowo-kartonowych NIDA na pojedynczej konstrukcji nośnej, z pokryciem obustronnym jednowarstwowym 50-01; System NIDA	m ²		
		Ściana 75A50	m ²	41,724	
		3,40*(2+2,3*2+1,5+1,8+3,96)-1,8*3	m ²		
				RAZEM	41,724
33 d.1.3	analiza indywidualna	Systemowa przegroda z płyty w WC wraz z skrzydłami do wys. 2 m	m ²		
		2*(1,2+1,9)	m ²	6,200	
				RAZEM	6,200

Lp.	Podstawa	Opis i wyliczenia	j.m.	Poszcz.	Razem
34 d.1.3	KNR 0-12II 0829-08	Licowanie ścian płytkami o wymiarach 30x30 cm na klej metodą zwykłą	m ²		
		2,1*(3,96+1,9)*2-1,8	m ²	22,812	
				RAZEM	22,812
35 d.1.3	analiza indywidualna	Profile pod ościeżnice obsadzone w ściankach z płyt gipsowo-kartonowych NIDA	m ²		
		0,9*2*3	m ²	5,400	
				RAZEM	5,400
36 d.1.3	analiza indywidualna	Wykonanie kominów wentylacyjnych dla kuchni i łazienki z rury spiro fi 15 cm ocieplonej wełną mineralną gr. 10 cm , Obudowa komina ponad dachem z płyty OSB-3 z obiciem blachą powlekaną w kolorze pokrycia.	kpl.		
		1	kpl.	1,000	
				RAZEM	1,000
37 d.1.3	KNR 4-01 0106-04	Usunięcie z parteru budynku gruzu i ziemi	m ³		
		poz.27*0,1+poz.28*0,2	m ³	3,654	
				RAZEM	3,654
38 d.1.3	KNR 4-01 0108-09 0108-10	Wywiezienie gruzu sprzymowanego samochodami skrzyniowymi na odległość 14 km	m ³		
		poz.37	m ³	3,654	
				RAZEM	3,654
39 d.1.3		Koszt utylizacji gruzu budowlanego	m ³		
		poz.37	m ³	3,654	
				RAZEM	3,654
40 d.1.3	analiza indywidualna	Osadzenie stolarki drzwiowej wraz z ościeżnicami regulowanymi - drzwi płycinowe pełne "90" z otworami wentylacyjnymi	szt		
		2	szt	2,000	
				RAZEM	2,000
41 d.1.3	analiza indywidualna	Osadzenie stolarki drzwiowej wraz z ościeżnicami regulowanymi- drzwi płycinowe pełne "90"	szt		
		3	szt	3,000	
				RAZEM	3,000
42 d.1.3	analiza indywidualna	Dodatek za okucia - klamki z szyldami	szt		
		5	szt	5,000	
				RAZEM	5,000
43 d.1.3	KNR 0-19 1024-06	Montaż drzwi aluminiowych jednoskrzydłowych w1/2 przeszkłone 100x2100 mm	m ²		
		1*2,1	m ²	2,100	
				RAZEM	2,100
44 d.1.3	KNR 0-19 1024-08	Montaż drzwi aluminiowych dwuskrzydłowych z przeszkleniem , -	m ²		
		(1+0,7)*2,1	m ²	3,570	
				RAZEM	3,570
1.4		Posadzka w WC			
45 d.1.4	KNR-W 4-01 0812-05	Rozebranie posadzek z płytek na zaprawie i kleju	m ²		
		3,96*1,9	m ²	7,524	
				RAZEM	7,524
46 d.1.4	KNR 9-13 0302-01	Wykonanie podkładu pod posadzki - gruntowanie powierzchni emulsją	m ²		
		3,96*1,9	m ²	7,524	
				RAZEM	7,524
47 d.1.4	NNRNKB 202 1130-01 1130-03	(z.VII) Warstwy wyrównujące i wygładzające z zaprawy samopoziomującej grubości 10 mm wykonywane w pomieszczeniach o pow. do 8 m2	m ²		
		3,96*1,9	m ²	7,524	
				RAZEM	7,524
48 d.1.4	KNR 0-12II 1118-08 z. sz. 5.3.e z. sz. 5.3.f	Posadzki płytkowe z kamieni sztucznych; płytki 30x30 cm układane na klej metodą zwykłą Płytki o grubości 8 mm. Powierzchnie o stosunku obwodu do powierzchni do 3.	m ²		
		3,96*1,9	m ²	7,524	
				RAZEM	7,524
49 d.1.4	KNNR-W 2 W1101-02	Cokół przypodłogowy	m		
		2,3*2+2,22*2+1,88*2+1,5+1,8+1,43*2+1,732*2-0,9*2+1,8+2,16	m	26,584	
				RAZEM	26,584
50 d.1.4	KNR-W 2-02 1514-04	Dwukrotne malowanie farbą olejną lub ftalową drewnianych cokołów o wysokości do 20 cm	m		

Lp.	Podstawa	Opis i wyliczenia	j.m.	Poszcz.	Razem
		2,3*2+2+2,22*2+1,88*2+1,5+1,8+1,43*2+1,732*2-0,9*2+1,8+2,16	m	26,584	
				RAZEM	26,584
1.5		Roboty malarskie			
51 d.1.5	NNRNKB 202 1134-02	(z.VII) Gruntowanie podłoża preparatami "CERESIT CT 17" i "ATLAS UNI GRUNT" - powierzchnie pionowe 3,4*(13+8*2-2)+3,4*(4,9+3,9)*2+3,4*(2,93+2,13+1,73)	m ²		
			m ²	174,726	
				RAZEM	174,726
52 d.1.5	KNR 2-02 2009-02	Tynki (gładzie) jednowarstwowe wewnętrzne gr. 3 mm z gipsu szpachlowego wykonywane ręcznie na ścianach na podłożu z tynku poz.51	m ²		
			m ²	174,726	
				RAZEM	174,726
53 d.1.5	KNR 2-02 1505-03	Dwukrotne malowanie farbami emulsyjnymi powierzchni wewnętrznych - podłogi gipsowych z gruntowaniem 3,4*(13*2+8*2+2,3+2+2,3+2,22+2,22+1,86*2+3,9*2+4,9*2+3,96*2+2,93*2+1,43*2+1,73*2)	m ²		
			m ²	321,164	
				RAZEM	321,164
54 d.1.5	KNR 4-01 1215-04	Mycie po robotach malarskich okien zespolonych 1,4*2,2*6	m ²		
			m ²	18,480	
				RAZEM	18,480
55 d.1.5	KNR 4-01 1215-08	Mycie po robotach malarskich posadzek lastrykowych i betonowych 206	m ²		
			m ²	206,000	
				RAZEM	206,000
1.6		Remont i modernizacja schodów zewnętrznych			
56 d.1.6	analiza indywidualna	Rozbiórka zadaszienia i barier schodów zewnętrznych 1	kpl.		
			kpl.	1,000	
				RAZEM	1,000
57 d.1.6	KNR 4-01 0212-02	Rozbiórka elementów konstrukcji betonowych niezbrojonych o grubości ponad 15 cm 2,5*1,5*0,5	m ³		
			m ³	1,875	
				RAZEM	1,875
58 d.1.6	KNR 2-02 0218-01	Schody żelbetowe - stopnie betonowe zewnętrzne i wewnętrzne na gotowym podłożu - ręczne układanie betonu 6*0,35*0,9*2,47*0,5	m ³		
			m ³	2,334	
				RAZEM	2,334
59 d.1.6	KNR 0-12II 1121-05 z. sz. 5.3.e	Okładziny schodów z płytek 30x30 cm układanych na klej metodą kombinowaną Płytki o grubości 9 mm. Gres Aragon Acero Stopnica 33x33 3,19*2,45*(0,15+0,35)*2,47*6+0,15*2,47	m ²		
			m ²	58,283	
				RAZEM	58,283
60 d.1.6	KNR 0-12II 1122-05	Cokoliki wysokości 15 cm na schodach z płytek układanych na klej metodą kombinowaną bez przecinania płytek (0,35+0,15)*6+1,4	m		
			m	4,400	
				RAZEM	4,400
61 d.1.6		Dostawa i montaż daszka systemowego poliwęglanowego łukowego o wym. 155x120 cm 1	kpl.		
			kpl.	1,000	
				RAZEM	1,000
1.7		Podjazd dla niepełnosprawnych			
62 d.1.7	analiza indywidualna	Wykonanie konstrukcji stalowej ocynkowanej podjazdu dla niepełnosprawnych wraz z barierami i poręczami schodów zewnętrznych 1820	kg		
			kg	1820,000	
				RAZEM	1820,000
63 d.1.7	analiza indywidualna	Koszt ocynkowania wyrobów stalowych poz.62	m ²		
			m ²	1820,000	
				RAZEM	1820,000
63' d.1.7	analiza indywidualna	Koszty transportu Krotność = 2 90	km		
			km	90,000	
				RAZEM	90
64 d.1.7	analiza indywidualna	Wykonanie poszycia podjazdu z krat pomostowych ocynkowanych 1,5*2,4+1,2*7,6*2+1,5*1,21	m ²		
			m ²	23,655	
				RAZEM	23,655
65 d.1.7	KNR 2-01 0312-01	Wykopanie dołów o powierzchni dna do 0,2 m ² i głębokości do 0,4 m (kat. gruntu I-II) 0,5*0,5*0,6*22	dół.		
			dół.	3,300	
				RAZEM	3,300

Lp.	Podstawa	Opis i wyliczenia	j.m.	Poszcz.	Razem
66 d.1.7	KNR 2-02 0203-01	Stopy fundamentowe betonowe, o objętości do 0,5 m3 - ręczne układanie betonu 0,5*0,5*0,6*22	m ³ m ³	 3,300	
				RAZEM	3,300
1.8		Docieplenie ścian zewnętrznych- powyżej cokołu			
67 d.1.8	KNR AT-38 0104-02	Zabezpieczenie okien folią 1,29*2,17*6	m ² m ²	 16,796	
				RAZEM	16,796
68 d.1.8	KNR AT-38 0101-04 Szczyty	Jednokrotne gruntowanie podłoża - ręczne ((8,77+2+0,16)*4+1,13*8,77*0,5)*2-0,75*2,06 19,23*4*2-(1*2+1,29*2,17*6)	m ² m ² m ²	 95,805 135,044	
				RAZEM	230,849
69 d.1.8	KNR AT-38 0210-01	System na styropianie (EPS) - z malowaniem - płyty o grubości 15 cm poz.68	m ² m ²	 230,849	
				RAZEM	230,849
70 d.1.8	KNR AT-38 0210-01	System na styropianie (EPS) - z malowaniem - płyty o grubości 5 cm - komin mурowany 5,13*(0,43*2)	m ² m ²	 4,412	
				RAZEM	4,412
71 d.1.8	KNR AT-38 0215-05	Mocowanie mechaniczne (kołkowanie) termoizolacji ścian ze styropianu lub wełny mineralnej kołkami - 6 szt./m2 w podłożu z cegły poz.69+poz.70	m ² m ²	 235,261	
				RAZEM	235,261
72 d.1.8	KNR AT-38 0505-01 Okna Drzwi	Dodatek za docieplenie ościeży płytami styropianowymi ((1,29+2*2,17)*6)*(0,14+0,16) 0,3*(0,75+2,0*2)	m ² m ² m ²	 10,134 1,425	
				RAZEM	11,559
73 d.1.8	KNR 4-01 0535-08	Rozebranie obróbek blacharskich murów ogniowych, okapów, kołnierzy, gzymśów itp. z blachy nie nadającej się do użytku 1,35*0,25*6	m ² m ²	 2,025	
				RAZEM	2,025
74 d.1.8	KNR AT-38 0502-01	Montaż profili ochronnych narożnikowych ((1,29+2*2,17)*6)+(1+2,1*2+0,75+2*2)	m m	 43,730	
				RAZEM	43,730
75 d.1.8	KNR AT-38 0502-03	Montaż profili ochronnych okapnikowych 19,23+8,77*2+19,23-4,9-0,75	m m	 50,350	
				RAZEM	50,350
76 d.1.8	KNR AT-38 0405-01	Malowanie ręczne tynków strukturalnych farbami silikonowymi- dodatkowo w ościeżach poz.72	m ² m ²	 11,559	
				RAZEM	11,559
77 d.1.8	NNRNKB 202 0541-02 Podokienniki	(z.VI) Obróbki blacharskie z blachy powlekanej o szer.w rozwinięciu ponad 25 cm- podokienniki (0,01+0,04+0,05+0,16+0,15+0,02)*1,35*6	m ² m ²	 3,483	
				RAZEM	3,483
78 d.1.8	KNR 4-01 1204-04 analogia	Dwukrotne malowanie farbami emulsyjnymi podbitki okapu (0,3+0,15)*19,3*2+0,1*5*4	m ² m ²	 19,370	
				RAZEM	19,370
1.9		Docieplenie cokołu			
79 d.1.9	KNR AT-38 0101-04	Jednokrotne gruntowanie podłoża - ręczne poz.80	m ² m ²	 42,360	
				RAZEM	42,360
80 d.1.9	KNR AT-38 0205-01 Cokoł	System na styropianie (EPS) - zestaw dekoracyjny dyspersyjny „mozaikowy” - płyty o grubości 5 cm 9,07*(0,4+0,75)*0,5+9,07*(1,05+0,71)*0,5+19,43*(0,61+0,3)*0,5+(19,43-3,19)* (0,95+0,75)*0,5 0,97*(3,2+2,47)+0,97*(0,35*6)*0,5	m ² m ² m ²	 35,842 6,518	
				RAZEM	42,360
81 d.1.9	KNR AT-38 0215-05	Mocowanie mechaniczne (kołkowanie) termoizolacji ścian ze styropianu lub wełny mineralnej kołkami - 6 szt./m2 w podłożu z cegły poz.80	m ² m ²	 42,360	
				RAZEM	42,360
82 d.1.9	KNR 2-31 0101-05 Opaska	Ręczne wykonanie koryta na całej szerokości jezdni i chodników w gruncie kat. I-II głębokości 20 cm 0,5*(9,1*2-1,3)+0,5*19,23+0,5*(19,23-4*4,5)	m ² m ²	 18,680	
				RAZEM	18,680

Lp.	Podstawa	Opis i wyliczenia	j.m.	Poszcz.	Razem
83 d.1.9	KNR 2-31 0105-01 0105-02 Opaska	Podsypka piaskowa z zagęszczeniem ręcznym - 10 cm grubości warstwy po zagęszczeniu poz.82	m ² m ²	 18,680	 18,680
				RAZEM	18,680
84 d.1.9	KNR 2-31 0502-06 Opaska	Chodniki z płyt betonowych 50x50x7 cm na podsypce piaskowej z wypełnieniem spoin piaskiem poz.82	m ² m ²	 18,680	 18,680
				RAZEM	18,680
2		Chodnik			
85 d.2	KNR 2-31 0101-01	Mechaniczne wykonanie koryta na całej szerokości jezdni i chodników w gruncie kat. I-IV głębokości 20 cm 53	m ² m ²	 53,000	 53,000
				RAZEM	53,000
86 d.2	KNR 2-31 0103-01	Ręczne profilowanie i zagęszczenie podłoża pod warstwy konstrukcyjne na powierzchni w gruncie kat. I-II poz.85	m ² m ²	 53,000	 53,000
				RAZEM	53,000
87 d.2	KNR 2-31 0105-03 0105-04	Podsypka piaskowa z zagęszczeniem mechanicznym - 10 cm grubości warstwy po zagęszczeniu poz.65	m ² m ²	 3,300	 3,300
				RAZEM	3,300
88 d.2	KNR 0-11 0321-02	Chodniki z kostki betonowej grubości 60 mm na podsypce cementowo-piaskowej grubości 50 mm z wypełnieniem spoin piaskiem poz.85	m ² m ²	 53,000	 53,000
				RAZEM	53,000
89 d.2	KNR 2-31 0407-05	Obrzeża betonowe o wymiarach 30x8 cm na podsypce cementowo-piaskowej 67	m m	 67,000	 67,000
				RAZEM	67,000
90 d.2	KNR 2-01 0205-03 0214-03	Roboty ziemne wykonywane koparkami podsiębiernymi o poj. łyżki 0.25 m ³ w gruncie kat. I-II z transportem urobku samochodami samowyladowczymi na odległość 15 km poz.85*0,2	m ³ m ³	 10,600	 10,600
				RAZEM	10,600
3		Instalacje sanitarne			
91 d.3	KNR 4-02 0235-06	Demontaż umywalki 1	kpl. kpl.	 1,000	 1,000
				RAZEM	1,000
92 d.3	KNR 4-02 0235-08	Demontaż ustępu z miską fajansową 2	kpl. kpl.	 2,000	 2,000
				RAZEM	2,000
93 d.3	KNR 4-02 0233-06	Demontaż podejścia odpływowego z rur z PCW o śr. 50 mm 1	szt. szt.	 1,000	 1,000
				RAZEM	1,000
94 d.3	KNR 4-02 0233-08	Demontaż podejścia odpływowego z rur z PCW o śr. 110 mm 2	szt. szt.	 2,000	 2,000
				RAZEM	2,000
95 d.3	KNR-W 2-15 0233-03	Ustępy z płuczką ustępową typu "kompakt" 2	kpl. kpl.	 2,000	 2,000
				RAZEM	2,000
96 d.3	KNR-W 2-15 0230-02	Umywalki pojedyncze porcelanowe z syfonem gruszkowym 2	kpl. kpl.	 2,000	 2,000
				RAZEM	2,000
97 d.3	KNR-W 2-15 0137-02	Baterie umywalkowe lub zmywakowe stojące o śr. nominalnej 15 mm 2	szt. szt.	 2,000	 2,000
				RAZEM	2,000
98 d.3	KNR-W 2-15 0211-01	Dodatki za wykonanie podejść odpływowych z PVC o śr. 50 mm o połączeniach wciskowych 2+1	podej. podej.	 3,000	 3,000
				RAZEM	3,000
99 d.3	KNR-W 2-15 0211-03	Dodatki za wykonanie podejść odpływowych z PVC o śr. 110 mm o połączeniach wciskowych 2	podej. podej.	 2,000	 2,000
				RAZEM	2,000
100 d.3	KNR-W 2-15 0116-01	Dodatki za podejścia dopływowe w rurociągach z tworzyw sztucznych do zaworów czepalnych, baterii, mieszaczy, hydrantów itp. o połączeniu sztywnym o śr. zewnętrznej 20 mm 6	szt. szt.	 6,000	 6,000

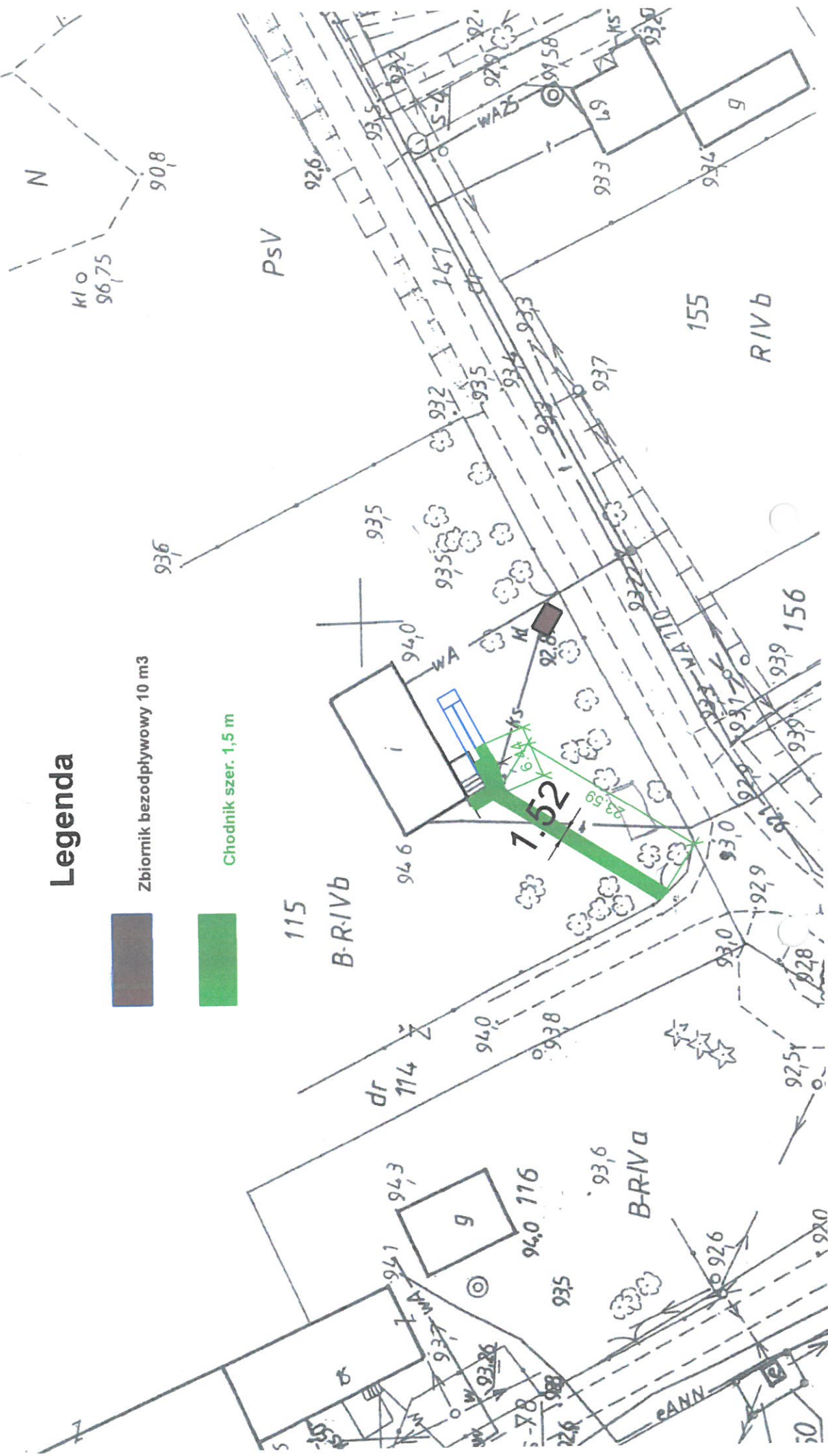
Lp.	Podstawa	Opis i wyliczenia	j.m.	Poszcz.	Razem
101	KNR-W 2-15 d.3 0132-01	Zawory przelotowe i zwrotne instalacji wodociagowych z rur z tworzyw sztucznych o śr. nominalnej 15 mm 2+4	szt. szt.	RAZEM 6,000	6,000
102	KNR-W 2-15 d.3 0112-01	Rurociągi z tworzyw sztucznych (PP, PE, PB) o śr. zewnętrznej 20 mm o połączeniach zgrzewanych, na ścianach w budynkach niemieszkalnych 6*2	m m	RAZEM 12,000	12,000
103	KNR-W 2-15 d.3 0208-01	Rurociągi z PVC kanalizacyjne o śr. 50 mm na ścianach w budynkach niemieszkalnych o połączeniach wciskowych 2	m m	RAZEM 2,000	2,000
104	KNR-W 2-15 d.3 0218-01	Wpusty ściekowe z tworzywa sztucznego o śr. 50 mm 1	szt. szt.	RAZEM 1,000	1,000
105	KNR 0-31 d.3 0105-01	Wykonanie podejścia i montaż przepływowych podgrzewaczy wody użytkowej o mocy 4,5 kW wraz z podejściem podumwałkowy 2	kpl. kpl.	RAZEM 2,000	2,000
4		Wymiana zbiornika bezodpływowego			
106	KNR 2-01 d.4 0217-03	Wykopy oraz przekopy wykonywane koparkami podsiębiernymi 0.25 m3 na odkład w gruncie kat. I-II 2,6*2,5*0,6	m ³ m ³	RAZEM 3,900	3,900
107	KNR-W 4-01 d.4 0212-05	Ręczna rozbiórka elementów konstrukcji betonowych zbrojonych- rozkucie wierzchu szamba 2,6*2,5*0,25	m ³ m ³	RAZEM 1,625	1,625
108	KNR-W 4-01 d.4 0105-01	Zasypanie wykopów ziemią z ukopów z przerzutem ziemi na odległość do 3 m i ubiciem warstwami co 15 cm w gruncie kat. I-II- zasypanie szamba ziemią z wykopu pod nowe szambo 10	m ³ m ³	RAZEM 10,000	10,000
109		Zbiornik żelbetowy bezodpływowy o poj. 10 m3 1	szt. szt.	RAZEM 1,000	1,000
5		Roboty elektryczne			
110	KNR-W 4-03 d.5 1001-01	Mechaniczne wykucie bruzd dla przewodów wtynkowych w cegle 37	m m	RAZEM 37,000	37,000
111	KNKRB 5 d.5 0902-02	Zaprawienie bruzd o szerokości do 5 cm 37	m m	RAZEM 37,000	37,000
112	KNR-W 4-03 d.5 1134-01	Demontaż opraw świetłóvkowych z kloszem 13	kpl. kpl.	RAZEM 13,000	13,000
113	KNR 5-08 d.5 0514-04	Montaż z podłączeniem na gotowym podłożu opraw -Oprawa awaryjna IP65 AWEX EXIT L ECO 3W/1h SE PT 2	szt. szt.	RAZEM 2,000	2,000
114	KNR 5-08 d.5 0207-01	Przewody kabelkowe w powłoce polwinitowej (łączny przekrój żył Cu-6/Al-12 mm2) wciągane do rur 95	m m	RAZEM 95,000	95,000
115	KNR 5-08 d.5 0210-01	Przewody kabelkowe o łącznym przekroju żył do Cu-6/Al-12 mm2 układane w gotowych bruzdach bez zaprawiania bruzd na podłożu nie-betonowym 31	m m	RAZEM 31,000	31,000
116	KNR 5-08 d.5 0210-01	Przewody kabelkowe o łącznym przekroju żył do Cu-6/Al-12 mm2 układane w gotowych bruzdach bez zaprawiania bruzd na podłożu nie-betonowym 31	m m	RAZEM 31,000	31,000
117	KNR 5-08 d.5 0301-01	Przygotowanie podłoża pod mocowanie osprzętu przez przykręcenie do kołków plastikowych w podłożu gazobetonowym 14	szt. szt.	RAZEM 14,000	14,000
118	KNR 5-08 d.5 0302-04	Montaż na gotowym podłożu puszek bakelitowych o śr. do 80mm; ilość wyłotów 3, przekrój przewodu 4 mm2 6	szt. szt.	RAZEM 6,000	6,000
				RAZEM	6,000

Lp.	Podstawa	Opis i wyliczenia	j.m.	Poszcz.	Razem
119	KNR 5-08 d.5 0302-01	Montaż na gotowym podłożu puszek bakelitowych o śr. do 60mm	szt.		
		16	szt.	16,000	
				RAZEM	16,000
120	KNR 5-08 d.5 0309-01	Montaż do gotowego podłoża gniazd wtyczkowych szczękowych w puszkach szczękowych z podłączeniem	szt.		
		9	szt.	9,000	
				RAZEM	9,000
121	KNR 5-08 d.5 0307-01	Montaż na gotowym podłożu łączników instalacyjnych natynkowo-wtynkowych w puszcze szczękowej typ 471 do 475 z podłączeniem	szt.		
		7	szt.	7,000	
				RAZEM	7,000
122	KNR 5-08 d.5 0514-04	Montaż z podłączeniem na gotowym podłożu opraw -Panel LED 40W 60x60cm Kaseton, do Armstrong, 4000K i Panel LED z modulem awaryjnym 2h Lampa 60x60cm 40W, Kinkiet zewnętrzny LED Ilvita, antracytowy 8W IP54 21+7+1	szt.		
			szt.	29,000	
				RAZEM	29,000
123	d.5 analiza indywidualna	Kompletowanie tablicy rozdzielczej	szt.		
		1	szt.	1,000	
				RAZEM	1,000
124	KNR 5-08 d.5 0404-01	Montaż skrzynek i rozdzielnic skrzynkowych o masie do 10kg wraz z konstrukcją - mocowanie przez zabetonowanie w gotowych otworach	szt.		
		1	szt.	1,000	
				RAZEM	1,000
125	d.5 analiza indywidualna	Montaż szyny wyrównawczej ekwipotencjalnej z obudowa	szt.		
		1	szt.	1,000	
				RAZEM	1,000
126	KNR 5-08 d.5 0307-05	Montaż na gotowym podłożu łączników instalacyjnych natynkowych jednobiegunowych, przycisków do przygotowanego podłoża z podłączeniem-ABB Przycisk p.poż. n/t z młoteczkami 13180	szt.		
		1	szt.	1,000	
				RAZEM	1,000
127	KNR-W 4-03 d.5 1202-01	Sprawdzenie i pomiar kompletnego 1-fazowego obwodu elektrycznego niskiego napięcia	pomiar		
		6	pomiar	6,000	
				RAZEM	6,000
128	KNR-W 4-03 d.5 1208-01	Pierwszy pomiar rezystancji izolacji instalacji elektrycznych w obwodzie 1-fazowym	pomiar		
		6	pomiar	6,000	
				RAZEM	6,000
129	KNR-W 5-08 d.5 0902-05	Sprawdzenie samoczynnego wyłączenia zasilania - próby działania wyłącznika różnicowoprądowego - pierwszy	pomiar		
		1	pomiar	1,000	
				RAZEM	1,000
130	KNR-W 5-08 d.5 0902-06	Sprawdzenie samoczynnego wyłączenia zasilania - próby działania wyłącznika różnicowoprądowego - każdy następny	pomiar		
		2	pomiar	2,000	
				RAZEM	2,000
131	KNR-W 5-08 d.5 0603-03	Układanie przewodów wyrównawczych w budynkach w ciągach pionowych na wspornikach mocowanych na cegle z kuciem mechanicznym- przekrój bednarki do 120 mm2	m		
		5	m	5,000	
				RAZEM	5,000
132	KNR-W 5-08 d.5 50817-02	Montaż uziomów ze stali profilowanej miedziowanych o długości 4,5 m - metodą udarową w gruncie kat I-II	szt.		
		1	szt.	1,000	
				RAZEM	1,000
133	d.5 analiza indywidualna	Wymiana grzejników elektrycznych na grzejniki elektryczne akumulacyjne 2000 W	szt.		
		4	szt.	4,000	
				RAZEM	4,000
134	d.5	Dostawa i montaż grzejników elektrycznych (recepcja Grzejnik elektryczny T17 500W Thermaoval - T17 500, korytarz i WC oraz ELEKTRYCZNY GRZEJNIK KONWEKTOROWY T17 2000W-0 Korytarz	kpl.		
		1	kpl.	1,000	
				RAZEM	1,000

॥ १ ॥

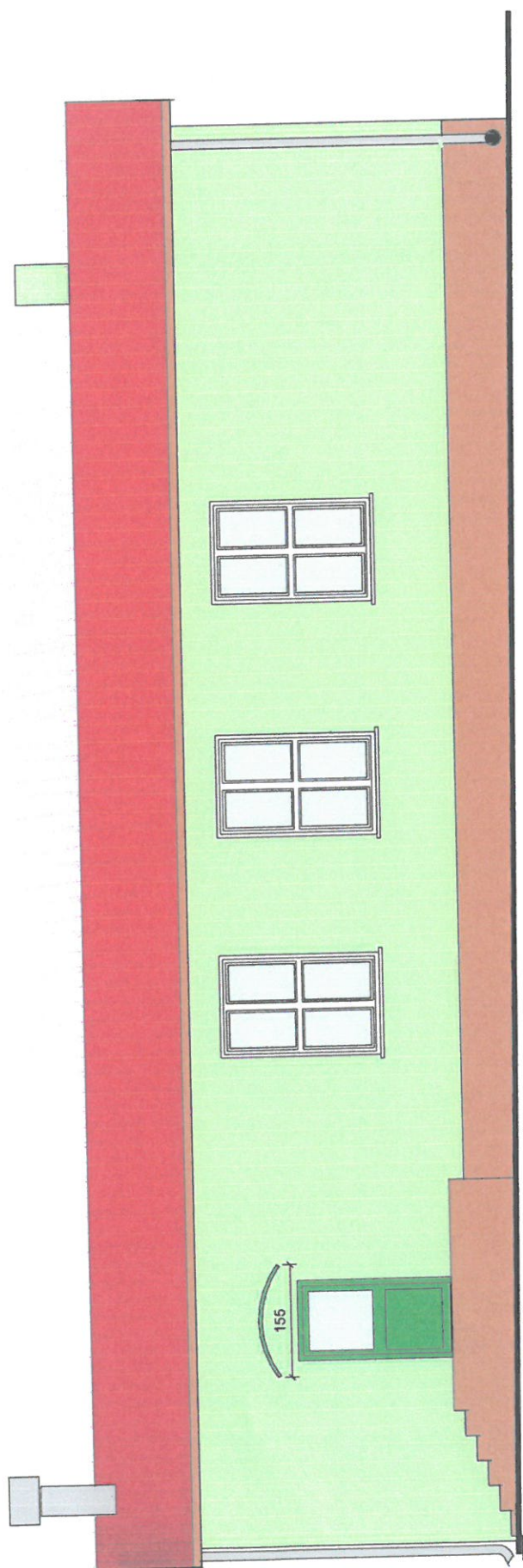
Zbiornik bezodpływowy 10 m³

Chodnik szer. 1,5 m

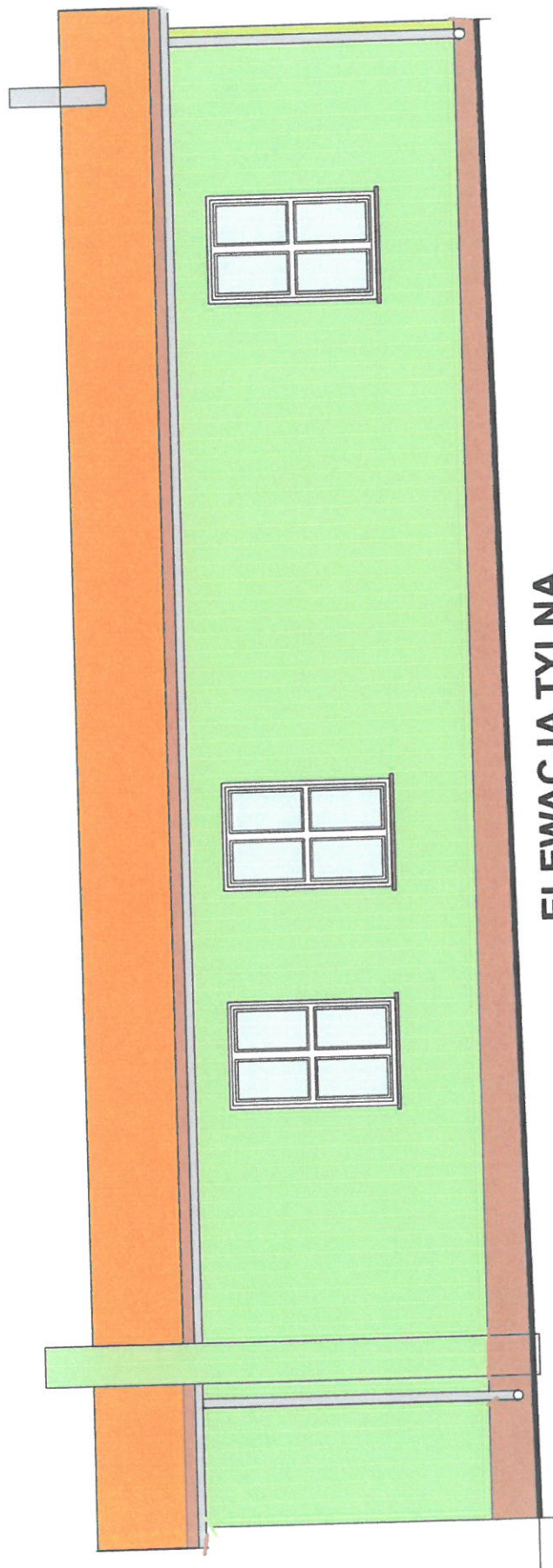


888

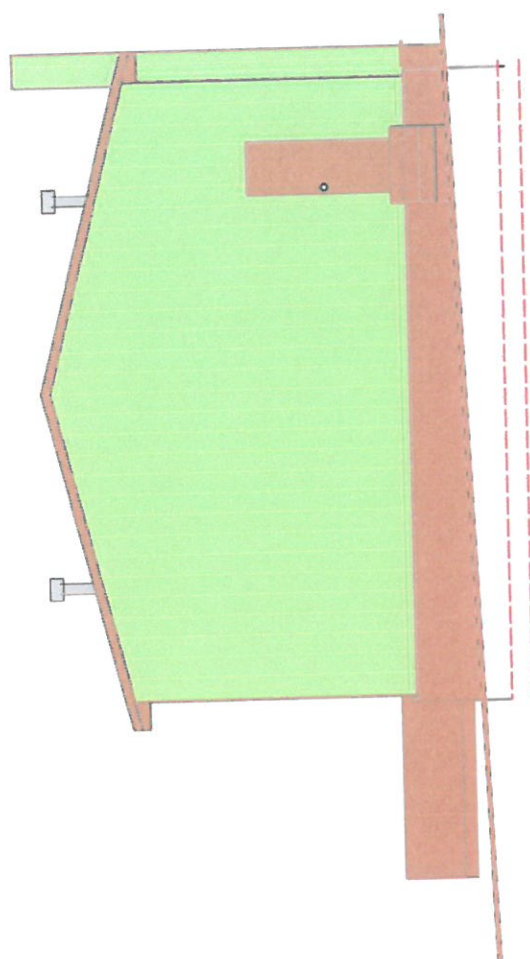




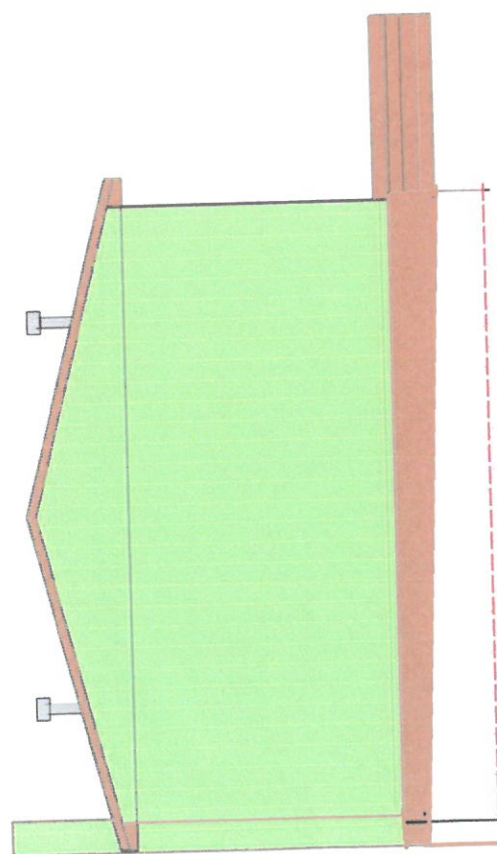
ELEWACJA FRONTOWA



FI FWAC.IA TYI NA



ELEWACJA SZCZYT PRAWY



ELEWACJA SZCZYT LEWY

Podjazd dla niepełnosprawnych i podest wejściowy KLUB SENIORA Bobrowniki 10A- dz. nr geod. 115

