

Chociwiel, dnia 28.11.2024 r.



**Burmistrz Chociwla
za pośrednictwem
Przewodniczącego Rady Miejskiej
w Chociwlu**

ZGŁOSZENIE INTERPELACJI Andrzeja Puławskiego

Zgodnie z § 10 ust. 1 uchwały Nr XL/245/18 Rady Miejskiej w Chociwlu z dnia 19 września 2018r. (Dz. Urz. Woj. Zachodniopomorskiego z dnia 25 października 2018r. poz.4908) składam interpelację w sprawie: **potrzeby ograniczenia prędkości poruszania się na drodze w miejscowości Długie**

Treść interpelacji (krótkie przedstawienie stanu faktycznego):

Wnoszę o ograniczenie prędkości na jednym z odcinków drogi w miejscowości Długie.

Uzasadnienie istotnego znaczenia dla Miasta/Gminy i jej mieszkańców:

Fragment drogi w terenie zabudowanym, w miejscowości Długie charakteryzuje się ostrym zakrętem. Widoczność na wzmiankowanym odcinku jest mocno ograniczona przez roślinność i ukształtowanie terenu. Brak chodnika i wąska nawierzchnia drogi to kolejne cechy nie sprzyjające bezpiecznemu poruszaniu się w tym rejonie. Za zasadne uznaje prośby mieszkańców chcących ograniczenia prędkości poruszania się pojazdami na tym odcinku do 30 km. na godzinę. Niebezpieczny odcinek drogi wyszczególniam na dołączonej do niniejszej interpelacji mapie.

Załączniki:

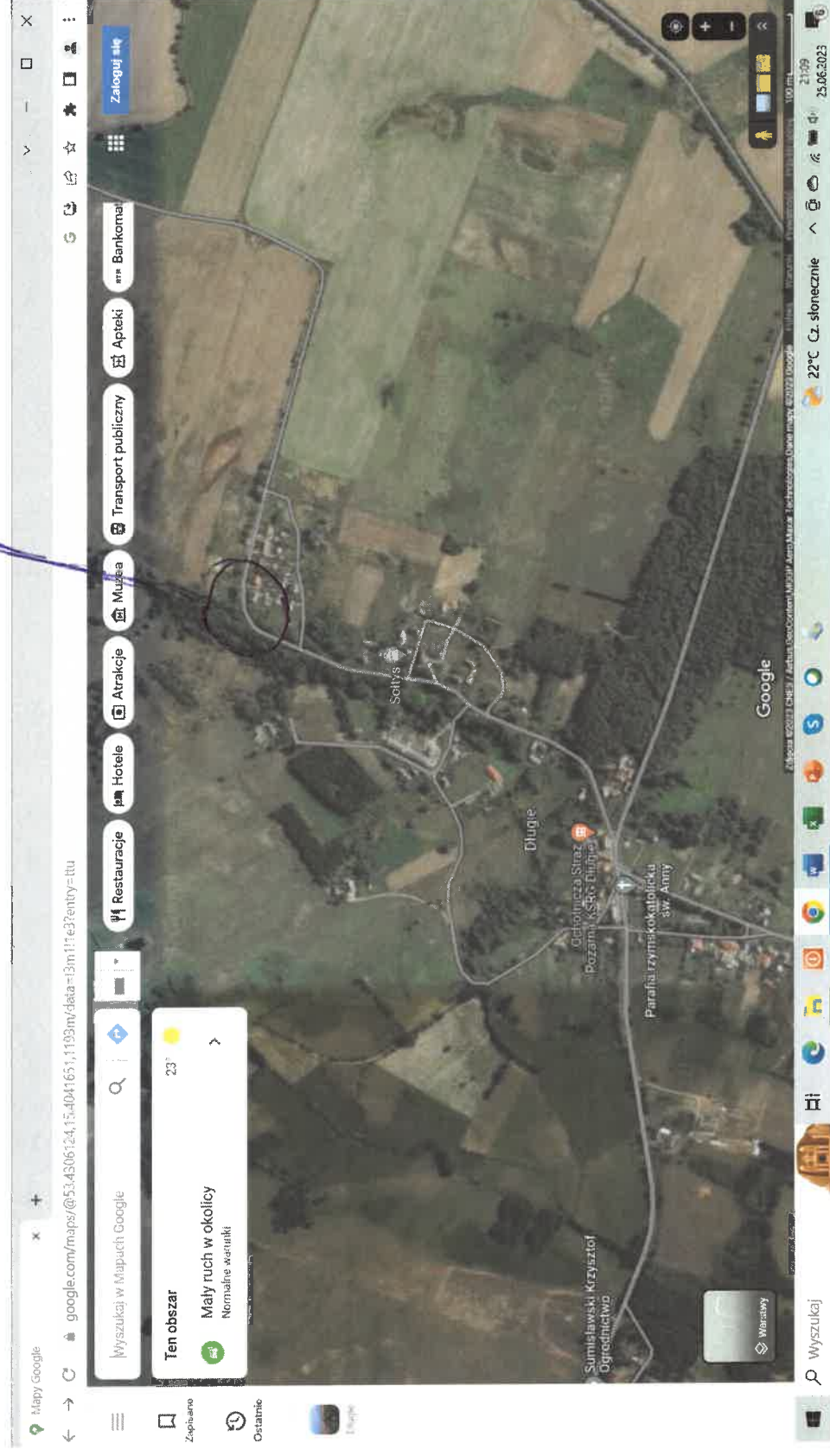
Załącznik nr 1: mapa.

.....
podpis Radnej/ego

***POUCZENIE:**

INTERPELACJA dotyczy istotnych, zasadniczych i ważnych spraw dla naszej gminy. Interpelacja nie może dotyczyć sprawy indywidualnej rozstrzyganej przez organ w drodze decyzji administracyjnej w trybie ustawy z 14 czerwca 1960r. Kodeks postępowania administracyjnego (Dz. U. z 2018r. poz. 2096 z późn.zm.), gdzie ani radny ani rada gminy nie będą stroną postępowania (art.28Kpa), a dostęp do akt sprawy zgodnie z art. 73 Kpa przysługuje tylko i wyłącznie stronie.

Q14W14N Y 0DCH1K



Załącznik nr 1 do interpelacji Andrzeja Puławskiego z dnia 28.11.2024 r. w sprawie wprowadzenia ograniczenia prędkości na drodze w miejscowości Długie.